



Mayores cuidados

Envejecer con derechos en la agenda bonaerense

2025

OCTUBRE

Newsletter #4

1º de Octubre: Un día para reforzar nuestro compromiso con las Personas Mayores

Por integrantes de la Mesa Interinstitucional para el Abordaje Integral de las Personas Mayores.

El 1 de octubre es mucho más que una fecha simbólica. Es un importante recordatorio de nuestro compromiso con los derechos de las personas mayores. En Argentina, contamos con leyes pioneras que nos marcan el camino, pero la realidad nos muestra que aún hay mucho por hacer. Muchas y muchos mayores, especialmente las mujeres, enfrentan situaciones de vulneración de sus derechos, autonomía y cuidados.

Frente a esto, nuestro rol desde lo provincial y municipal es clave. Este día nos invita a preguntarnos: ¿cómo estamos garantizando una vejez digna en nuestros territorios? La respuesta está en las acciones concretas: promover su autonomía,

crear sistemas de cuidado que no recarguen solo en las familias, y trabajar para eliminar el maltrato y el viejismo.

Desde la Mesa Interinstitucional para el Abordaje Integral de las Personas Mayores reafirmamos que el Estado debe estar presente de forma activa. Transformemos esta conmemoración en un impulso para construir día a día una Provincia donde envejecer sea sinónimo de vivir con derechos plenos.



Novedades

Certamen Mayores con Derechos

Cerró la 4ª edición del Certamen “Mayores con Derechos”

La Subsecretaría de Derechos Humanos de la Provincia de Buenos Aires anunció el cierre de la entrega de trabajos de la cuarta edición, bajo la temática *Identidades Mayores*. Más de **3.600 personas mayores** de toda la provincia participaron, presentando videos, fotografías, relatos, poemas, pinturas, collages y diversas expresiones artísticas que reflejan sus vivencias y las de su entorno.

La convocatoria reunió a centros de jubilados, talleres municipales, escuelas para adultas y adultos, residencias para mayores y escuelas en contexto de encierro de 71 municipios de la provincia, desde Bahía Blanca y La Plata hasta Tandil y Zárate.

Este certamen busca visibilizar la creatividad de las personas mayores, fortalecer su participación social y generar un espacio para compartir experiencias e identidades diversas.

Juegos Bonaerenses

Llega la final provincial de la 34ª edición de los Juegos

Del 13 al 18 de octubre, la ciudad de Mar del Plata será sede de la final provincial de los Juegos Bonaerenses 2025. Esta política pública, que promueve el acceso al deporte, la cultura y la vida comunitaria, **registró una convocatoria récord de 480 mil bonaerenses en más de 100 disciplinas.**

Las personas mayores serán grandes protagonistas de esta etapa final, con la representación de los 135 municipios en 25 disciplinas deportivas y juegos tradicionales, como caminata, coreografía, fútbol tenis, pentatlón, ajedrez, burako, sapo y taba, entre otras. La competencia será, una vez más, una oportunidad para compartir experiencias, fortalecer vínculos y celebrar la vitalidad y el talento de las personas mayores de toda la provincia.

Impulsados por la Subsecretaría de Deportes del Ministerio de Desarrollo de la Comunidad y el Instituto Cultural de la Provincia de Buenos Aires, los Juegos Bonaerenses consolidan año a año un espacio de encuentro, integración e igualdad de oportunidades para todas las generaciones.

Se puede acceder a mayor información sobre los Juegos Bonaerenses a través de la página web oficial: <https://juegos.gba.gob.ar/>



Experiencias de nuestra comunidad

La Norma Plá: militancia y acompañamiento

La Agrupación *La Norma Plá*, del municipio de Bahía Blanca, constituye una experiencia valiosa de organización y participación de personas mayores que trabajan por la defensa de sus derechos y el fortalecimiento de los lazos comunitarios. Este tipo

de espacios favorece la construcción colectiva, el acompañamiento entre pares y la generación de propuestas locales que promueven la participación activa de las adultas y adultos mayores.

Desde su surgimiento, durante el gobierno de Mauricio Macri, la agrupación se consolidó como un ámbito de encuentro y contención frente a las dificultades que atravesaban las personas mayores. A lo largo del tiempo, fue adaptando sus actividades a los distintos contextos: durante la gestión de Alberto Fernández, se orientaron a la promoción y difusión de políticas públicas vinculadas a PAMI y ANSES, facilitando información y trámites en los barrios. En la actualidad, desarrollan charlas, volanteadas y actividades de visibilización sobre temas que afectan al sector, además de participar en acciones por los derechos humanos, de género y diversidad.

Entre sus iniciativas, se destaca una columna radial semanal en Radio LU3 AM 1080, donde abordan temas de actualidad que impactan en las personas mayores y en la comunidad en general, promoviendo la reflexión y el intercambio. Experiencias como *La Norma Plá* fortalecen la organización social y el ejercicio de derechos, y muestran el valor de la participación de las personas mayores en la vida comunitaria.

Desde los municipios, es posible acompañar, impulsar y articular este tipo de espacios, generando redes de trabajo que promuevan el protagonismo de las personas mayores, el desarrollo de propuestas locales y la construcción de comunidades más justas, solidarias e inclusivas.

Se puede conocer más sobre las actividades que realiza la Agrupación a través de su Página de Facebook: La Norma Plá



Herramientas para el día a día

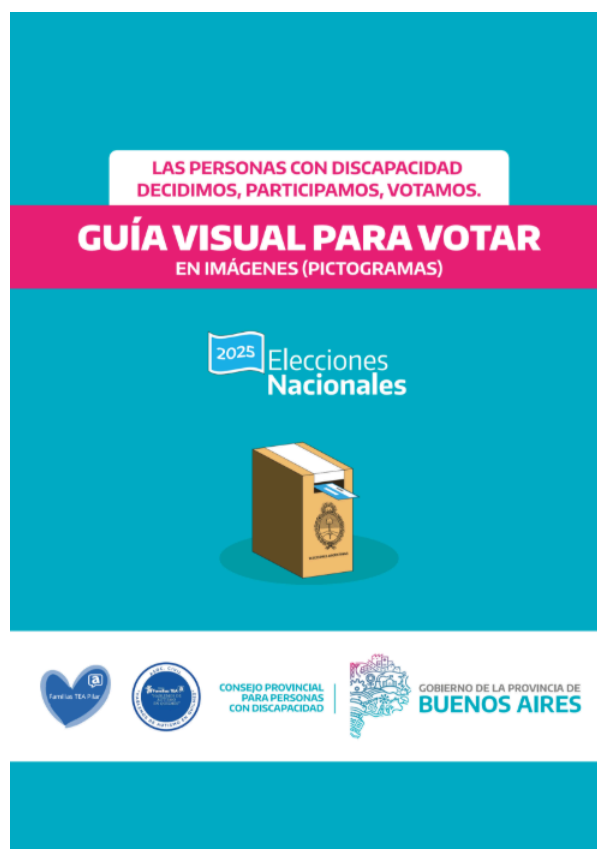
✓ De cara a las elecciones legislativas nacionales del **26 de octubre**, compartimos una herramienta que promueve la **accesibilidad electoral** y el **derecho al voto** de todas las personas. La **Guía visual para votar en imágenes (pictogramas)**, bajo el lema “Las personas con discapacidad decidimos, participamos, votamos”, explica de manera sencilla y con **pictogramas** los pasos a seguir antes y durante la jornada electoral. Está pensada para que cada persona pueda informarse, prepararse y ejercer su derecho al voto.

Podés acceder al material haciendo [clic aquí](#).

También te compartimos otros materiales de la misma campaña que se pueden compartir con otras personas, organizaciones e instituciones:

- [Video Voto Accesible](#);
- [Spot radial](#).

Estos materiales comunicacionales realizados por el Consejo Provincial para Personas con Discapacidad, pueden servir para promover el voto accesible en tu municipio.



Programa Mayores Bonaerenses Activos

El Programa *Mayores Bonaerenses Activos*, creado por la Dirección de Promoción de Derechos para Personas Mayores, busca fortalecer los Centros para Personas Mayores y promover un envejecimiento activo, saludable y en condiciones dignas, especialmente entre quienes se encuentran en situación de vulnerabilidad social.

Estos espacios comunitarios impulsan la participación, el encuentro y la realización de actividades recreativas, formativas, culturales, preventivas y de cuidado. A través de esta política, se busca consolidar redes locales de apoyo que favorezcan la integración social, el acceso a derechos, la prevención en salud y la capacitación continua.

Entre sus acciones se destacan las propuestas de alfabetización digital, actividades físicas adaptadas, talleres, celebraciones comunitarias y campañas de sensibilización en salud y género, con el propósito de mejorar la calidad de vida, la autonomía y el bienestar de las personas mayores en toda la Provincia.

 **Pueden solicitar más información a través del correo electrónico:**
personasmayoresmdcpba@gmail.com



Agenda bonaerense

Talleres para personas mayores afiliadas de IOMA

Los talleres para personas mayores afiliadas de IOMA se desarrollan en distintos puntos de la provincia de Buenos Aires y ofrecen una amplia variedad de propuestas artísticas y recreativas, como pintura, bordado, teatro, lectura y escritura, folklore,

yoga y pilates, entre otras. Todas las actividades son gratuitas y están pensadas para disfrutar, aprender y compartir en grupo.

→  Quienes deseen sumarse pueden consultar por **WhatsApp al 221-566-0837**.

Pueden acceder a la información de los talleres, localidad, día y horario, y lugar, haciendo [clic acá](#).



Gracias por llegar hasta acá. Esperamos que la información compartida te sea de utilidad. Quedamos a disposición para cualquier consulta, propuesta o aporte que desees realizar. Nos encantará recibir tu mensaje y continuar este intercambio. Podés escribirnos a mesapersonasmayores.pba@gmail.com.

MESA INTERINSTITUCIONAL
PARA EL ABORDAJE INTEGRAL DE LAS
PERSONAS MAYORES



GOBIERNO DE LA PROVINCIA DE
BUENOS AIRES