

MAPA de COMUNIDADES INDÍGENAS DE LA PROVINCIA DE BUENOS AIRES

Pueblos Indígenas presentes en PBA

1 Cantidad de comunidades identificadas en el partido

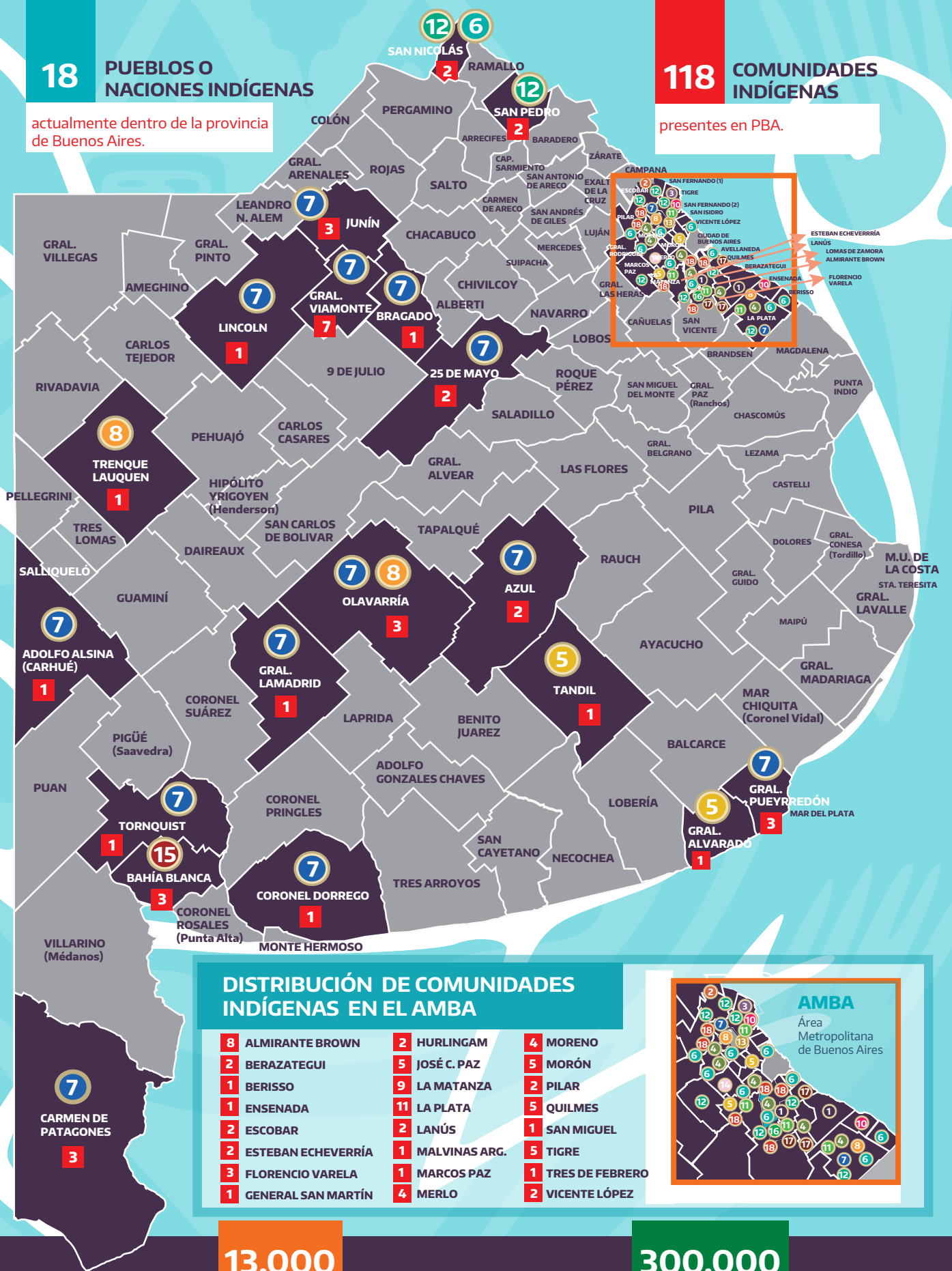
- 1 Ava Guaraní
- 2 Charrúa
- 3 Diaguita
- 4 Guaraní
- 5 Günün a kina o Tehuelche
- 6 Kolla
- 7 Mapuche
- 8 Mapuche - Tehuelche
- 9 Mbyá Guaraní
- 10 Moqoit o Mocoví
- 11 Multiétnica
- 12 Qom o Toba
- 13 Quechua
- 14 Quechua Aymara
- 15 Ranquel
- 16 Toba - Mocoví
- 17 Tonokoté
- 18 Tupí Guaraní

18 PUEBLOS O NACIONES INDÍGENAS

actualmente dentro de la provincia de Buenos Aires.

118 COMUNIDADES INDÍGENAS

presentes en PBA.



DISTRIBUCIÓN DE COMUNIDADES INDÍGENAS EN EL AMBA

8 ALMIRANTE BROWN	2 HURLINGAM	4 MORENO
2 BERAZATEGUI	5 JOSÉ C. PAZ	5 MORÓN
1 BERRISSO	9 LA MATANZA	2 PILAR
1 ENSENADA	11 LA PLATA	5 QUILMES
2 ESCOBAR	2 LANÚS	1 SAN MIGUEL
2 ESTEBAN ECHEVERRÍA	1 MALVINAS ARG.	5 TIGRE
3 FLORENCIO VARELA	1 MARCOS PAZ	1 TRES DE FEBRERO
1 GENERAL SAN MARTÍN	4 MERLO	2 VICENTE LÓPEZ

MAPA ONLINE
Ingresá
escaneando el
código QR



80

80 COMUNIDADES INDÍGENAS dentro del Área Metropolitana de Buenos Aires (AMBA).

13.000

En la provincia existe evidencia de ocupación humana **DE HASTA 13.000 AÑOS** de antigüedad.

300.000

AL MENOS 300.000 PERSONAS se reconocen indígenas, según datos del INDEC 2010.

Para más información: https://www.gba.gov.ar/derechoshumanos/consejos_provinciales / mail: cpai@mjus.gba.gov.ar